

## בנארית פרו – מדריך התקנה

**חשוב:** יש להתקין מסד נתונים אחד מרכזי ומשותף לכל המשתמשים בתוכנה. בעמדות העבודה יש להתקין רק את התוכנה ללא מסד נתונים, ולכוון את התוכנה אל מסד הנתונים המשותף. הכל בהתאם להנחיות המפורטות להלן.  
את מסד הנתונים יש להתקין במחשב בעל המשאבים הרבים ביותר מבחינת זיכרון פנימי, מעבד ומקום אחסון בכונן הקשיח.

### דרישות מינימום להתקנה:

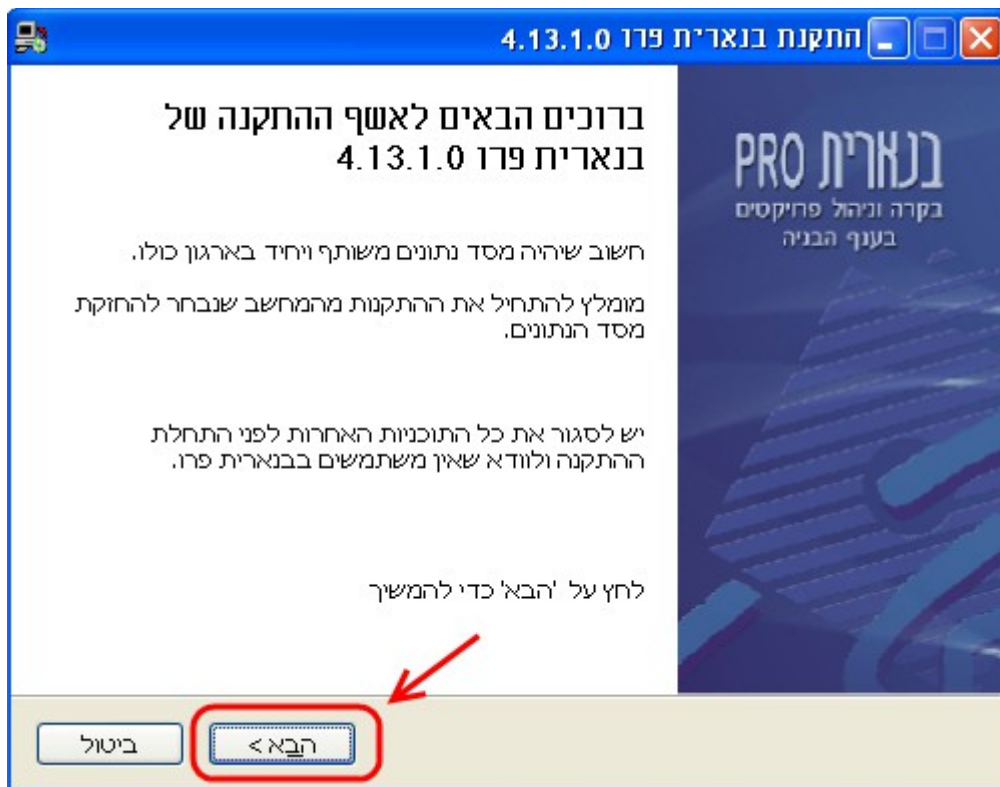
20GB שטח פנוי בכונן הקשיח

ב- Windows 7 ומעלה: 4GB זיכרון פנימי

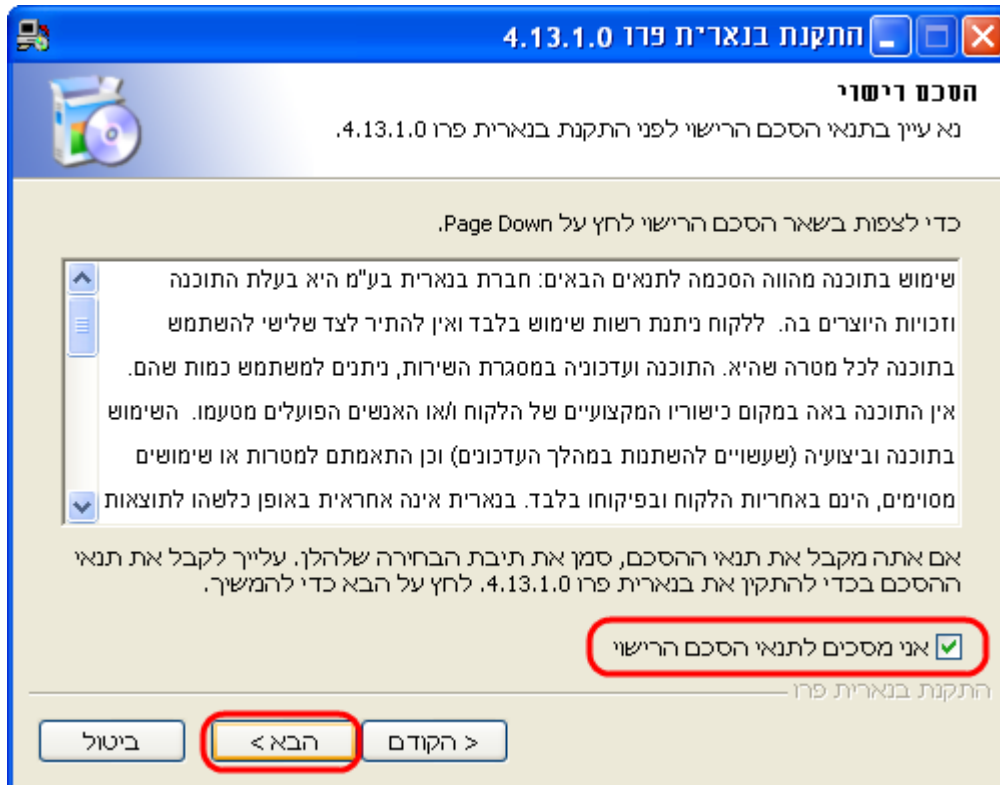
ב- Windows XP דרושים 2GB זיכרון פנימי

### התקנת מסד הנתונים בעמדה הראשית או בשרת

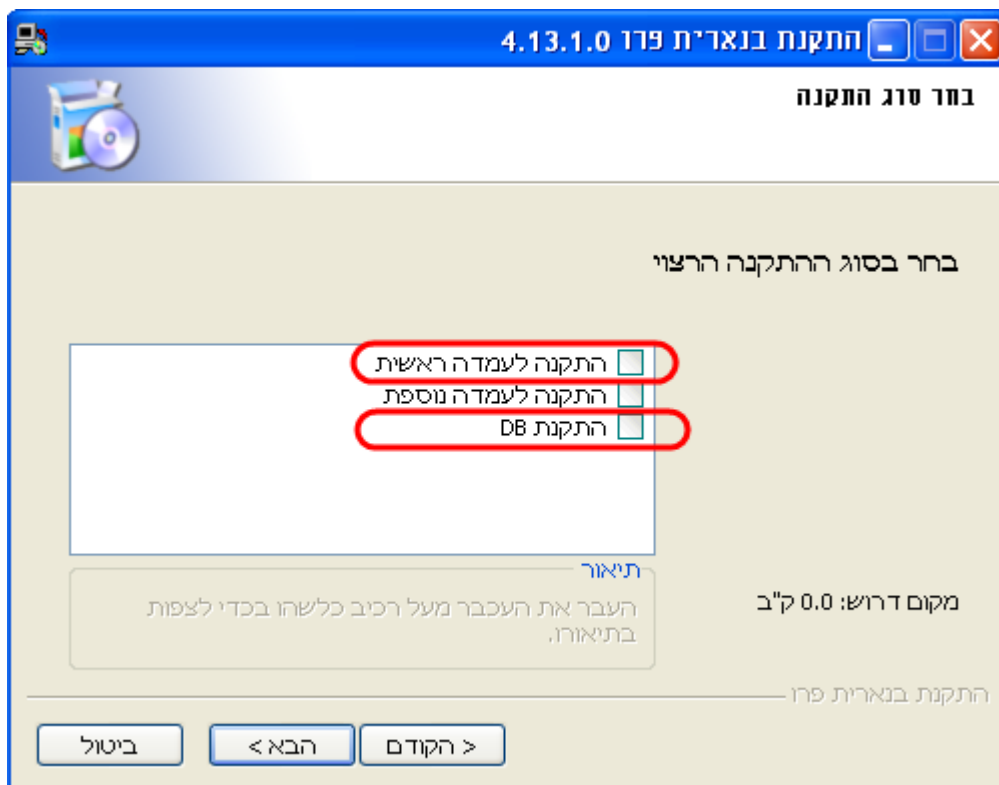
1. במחשב שנבחר להתקנת מסד הנתונים להפעיל את קובץ ההתקנה SetBnProgDb.exe לאחר הורדתו מאתר בנארית, או להכניס את דיסק ההתקנה לכונן התקליטורים וקובץ ההתקנה יופעל אוטומטית.
2. לאחר מספר רגעים נפתח מסך "ברוכים הבאים לאשף ההתקנה של בנארית פרו". ללחוץ על "הבא".



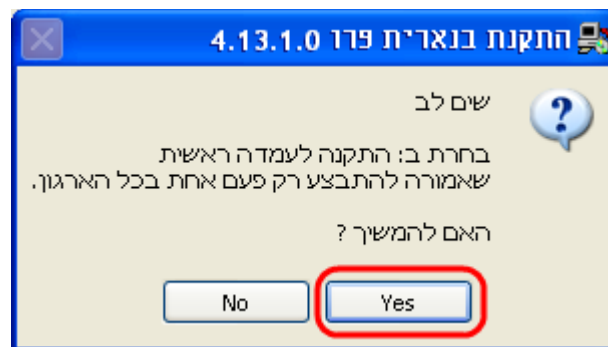
3. נפתח מסך הסכם רישוי לשימוש בתוכנה. לסמן V בתיבת הסימון "אני מסכים לתנאי הסכם הרישוי" וללחוץ על "הבא".



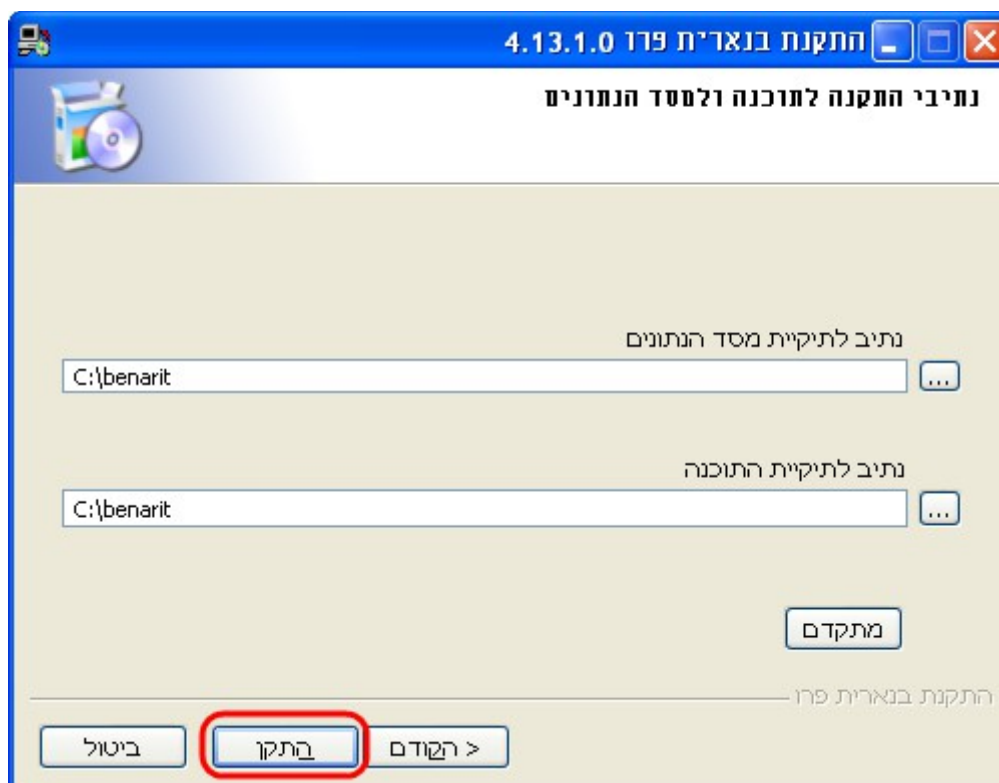
4. נפתח מסך לבחירת סוג ההתקנה. לצורך התקנת מסד הנתונים במחשב שישמש גם כעמדת עבודה צריך לסמן "התקנה לעמדה ראשית" – אפשרות זו מתקינה גם תוכנה וגם מסד נתונים. אם מדובר בהתקנת מסד נתונים לשרת, והשרת לא ישמש כעמדת עבודה צריך לסמן את האפשרות "התקנת DB" – אפשרות זו מתקינה רק מסד נתונים ללא תוכנה.



5. אם נבחרה האפשרות "התקנה לעמדה ראשית" תקפוץ הודעה שמתריעה על כך שזו התקנה שאמורה להתבצע רק פעם אחת בכל הארגון (מכיוון שיש להתקין רק מסד נתונים אחד לכל המשתמשים). ללחוץ על Yes ואחר כך על "הבא".

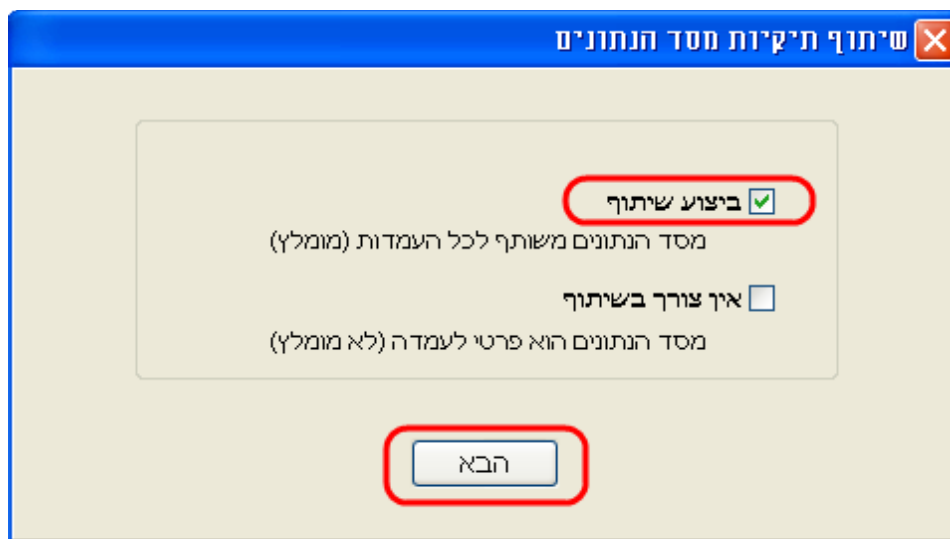


6. נפתח מסך "נתיבי התקנה לתוכנה ולמסד הנתונים":  
 בשדה "נתיב לתיקיית מסד הנתונים" לבחור את התיקיה שבה יותקן מסד הנתונים. למשל: C:\benarit  
 בשדה "נתיב לתיקיית התוכנה" לבחור את התיקיה שבה תותקן התוכנה (אפשרות זו לא תופיע אם סומנה בשלב הקודם האפשרות "התקנת DB").  
 לאחר שנבחרו נתיבי ההתקנה ללחוץ על "התקן".

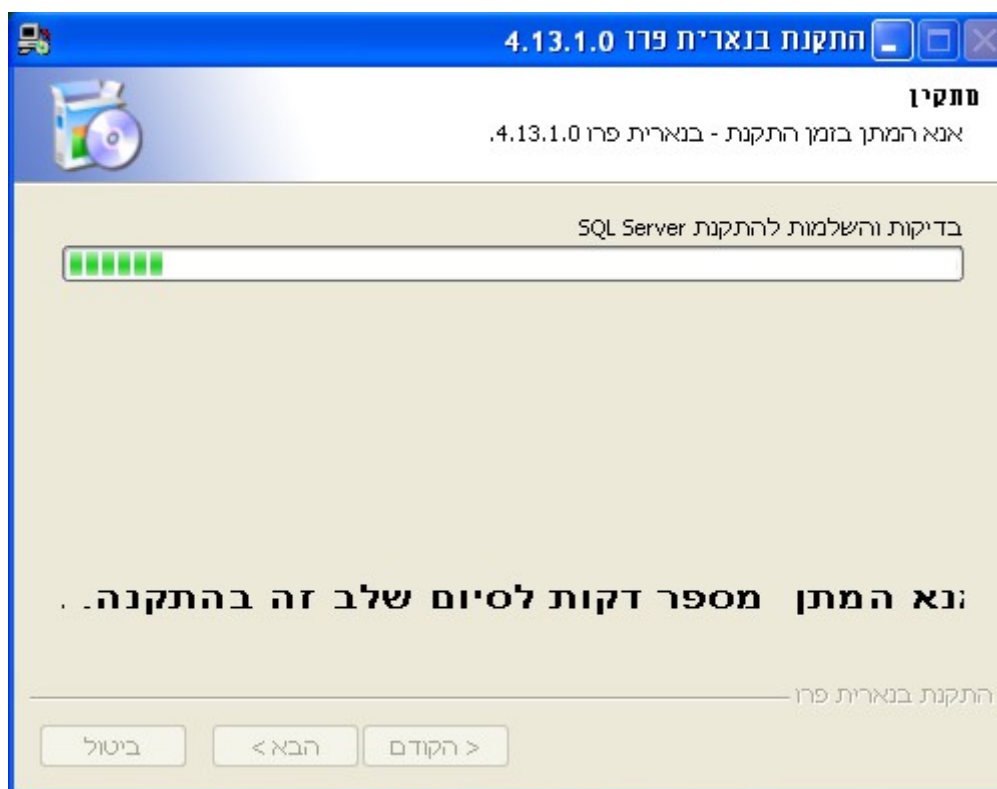


**שימו לב:** כדי למנוע ריבוי של מסדי נתונים, תוכנת ההתקנה מבצעת חיפוש ברשת הארגונית, ואם מאותר מסד נתונים של בנארית (אחד או יותר) נפתחת חלונית המציגה את נתיב מסד הנתונים הקיים. במקרה כזה יש לבחור בנתיב של מסד נתונים קיים ולהימנע מהתקנת מסד נתונים נוסף.

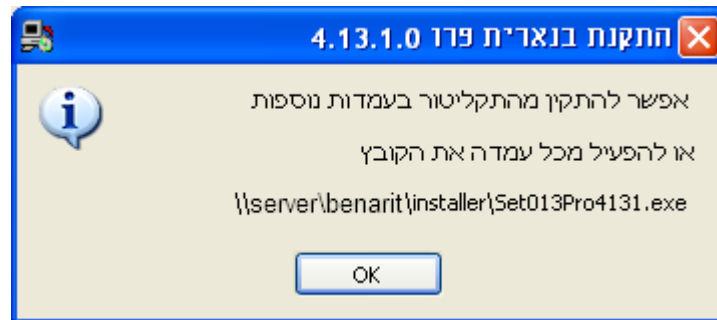
7. נפתחת חלונת "שיתוף תיקיית מסד הנתונים". יש לסמן "ביצוע שיתוף" כדי לאפשר בהמשך להתקין עמדות עבודה במחשבים נוספים ולכוון אותם אל מסד הנתונים המשותף. האפשרות "אין צורך בשיתוף" אינה מומלצת ומתאימה רק למקרים שבהם מתקינים את התוכנה במחשב בודד. לאחר סימון האפשרות הרצויה ללחוץ על "הבא".



8. מתחיל תהליך ההתקנה. במהלך ההתקנה מותקן גם שרת מסד נתונים SQL Server. שלב זה בהתקנה אורך בין 10 ל-15 דקות. נא להתאזר בסבלנות.



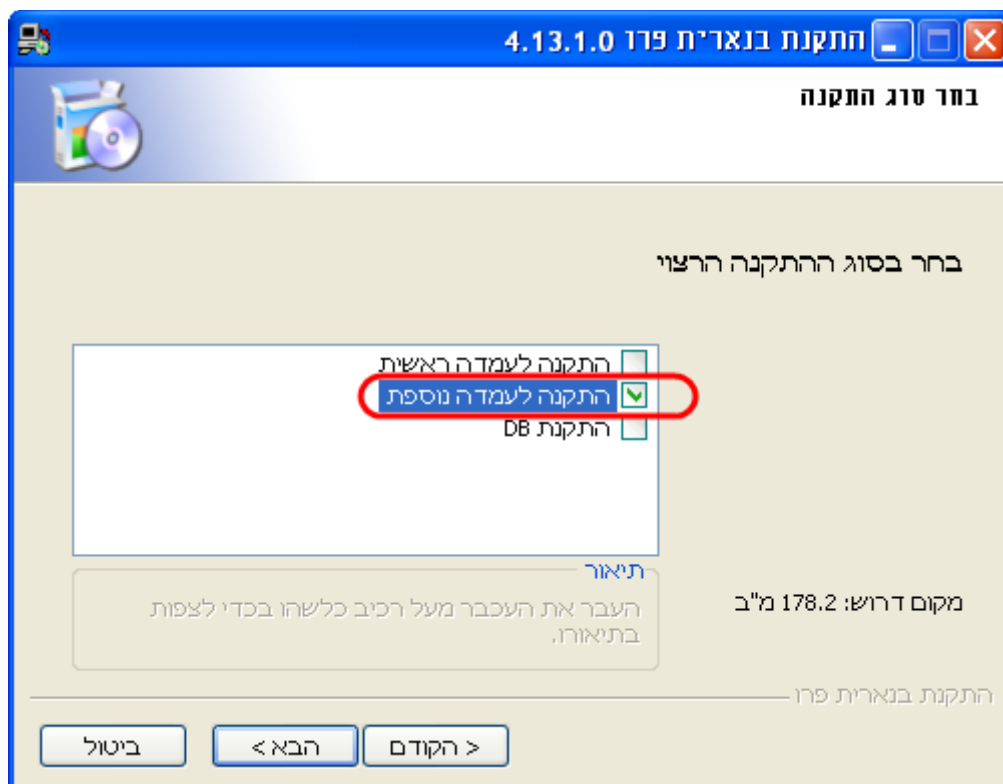
9. בתום ההתקנה, מופיעה הודעה לגבי התקנת התוכנה בעמדות העבודה הנוספות. את ההתקנה בעמדות העבודה אפשר לבצע או מהתקליטור או באמצעות קובץ התקנה שנוצר בתיקייה installer הסמוכה לתיקיית מסד הנתונים. המיקום של קובץ ההתקנה ושמו מצוין בהודעה.



### התקנת תוכנה בלבד בעמדות עבודה

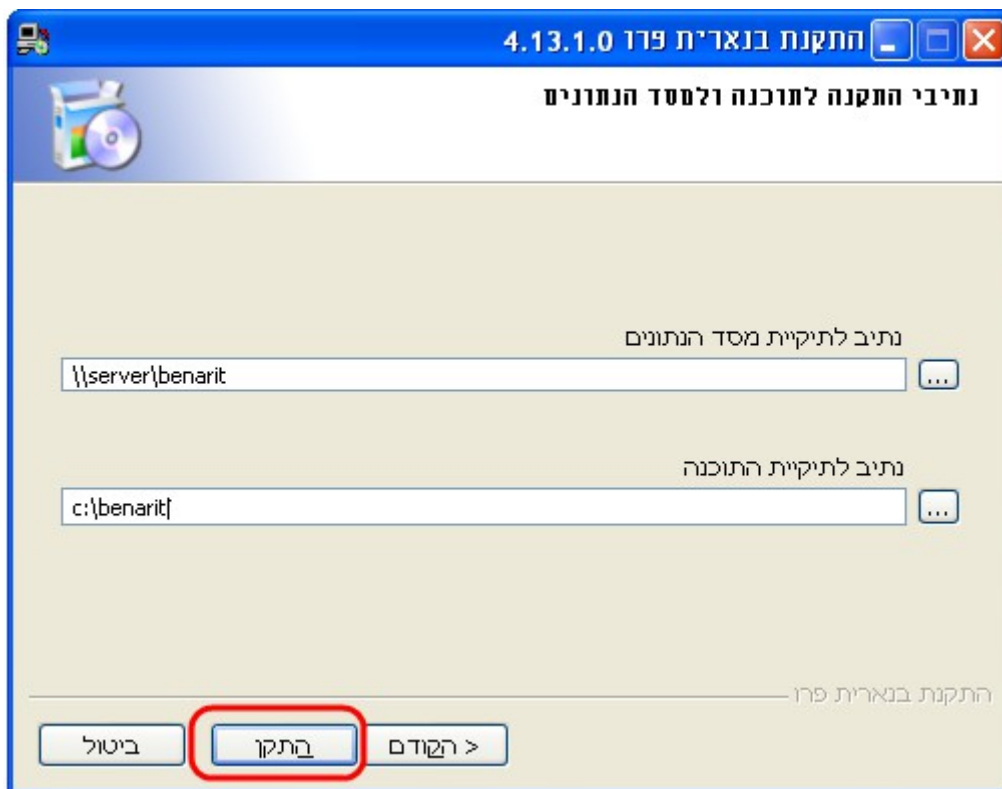
לאחר התקנת מסד הנתונים בעמדה הראשית או בשרת, יש להתקין בכל עמדה נוספת את התוכנה בלבד (ללא מסד נתונים) ולכוון את התוכנה אל מסד הנתונים המשותף, בהתאם להנחיות הבאות:

1. אם מפעילים את ההתקנה מהתקליטור, לסמן במסך "בחר סוג התקנה" את האפשרות "התקנה לעמדה נוספת". לחילופין, אפשר להריץ את קובץ ההתקנה לעמדת עבודה מהתיקייה installer שסמוכה לתיקיית מסד הנתונים (הנתיב אל הקובץ מופיע בתום ההתקנה לעמדה הראשית או לשרת).



2. נפתח מסך "נתיבי התקנה לתוכנה ולמסד הנתונים":  
בשדה "נתיב לתיקיית מסד הנתונים" לבחור את **נתיב הרשת** של התיקיה שבה הותקן מסד הנתונים. (הנתיב של מסד הנתונים מופיע אוטומטית אם התקנת התוכנה בעמדת העבודה מבוצעת מקובץ ההתקנה שהורץ מתיקיית installer הסמוכה לתיקיית מסד הנתונים).  
בשדה "נתיב לתיקיית התוכנה" לבחור את התיקיה שבה תותקן התוכנה (מומלץ לבחור: [c:\benarit](#))

לאחר שנבחרו נתיבי ההתקנה ללחוץ על "התקן".



3. בתום ההתקנה נוצר קיצור דרך של בנארית פרו על שולחן העבודה.



**בהצלחה!**